

# LUBRI-TIPS

## La importancia de las inspecciones de los equipos eléctricos por Termografía infrarroja.

Hay sistemas eléctricos funcionando en todas partes, en todas las industrias, comercial y residencial. Son la columna vertebral de cada instalación y con frecuencia son ignorados una vez que se instalan. Igual de importante como la lubricación de la maquinaria, los equipos e instalaciones eléctricas merecen toda nuestra atención, considerando aún que son la utilidad más importante pero peligrosa si no tiene el mantenimiento correcto.

### ¿Cómo contribuyen las inspecciones por infrarrojos para evitar costos y una gestión más efectiva de los costos en las operaciones de mantenimiento?

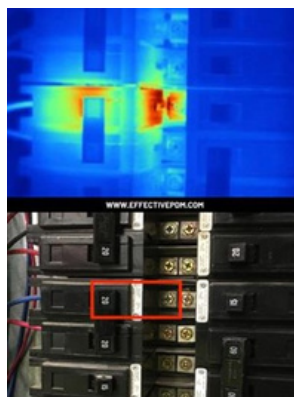
Fundamentalmente, los costos de mantenimiento predictivo son menores que los del mantenimiento reactivo, y aquí está el porqué. Con el mantenimiento reactivo, un componente eléctrico opera hasta la falla. Una vez que falla, hay costos de reemplazo de partes, posible emergencia de repuestos, tiempo muerto, posible desperdicio de producción, y costos potenciales de seguridad que se suman todos. Cuando se compara al mantenimiento reactivo con el preventivo (mantenimiento basado en tiempo) hay costos parciales de reemplazo de componentes eléctricos, tiempo de paro programado para repuestos y costos de mano de obra y desperdicio por sustitución de componentes que no tenían ningún problema. Cuando se compara el mantenimiento preventivo con el predictivo (basado en condición), hay costos parciales de sustitución, tiempo de paro programado, y sustitución solamente de componentes con problemas, dando como resultado una forma de mantenimiento menos costosa.

Una herramienta de inspección puede identificar problemas en sistemas de alto voltaje y hasta a sistemas de 24 voltios y a través de miles de activos eléctricos. Termografía infrarroja también es fácil de aprender y (con entrenamiento efectivo) fácil de aplicar. Comenzar su programa PdM con inspecciones eléctricas por IR le permite generar resultados rápidamente.

La inversión inicial en herramientas y entrenamiento es mínima en comparación con otras tecnologías como vibraciones y análisis de circuitos de motores. Tan pronto como el equipo de mantenimiento comience a utilizar IR, rápidamente encontrarán pequeños problemas y harán correcciones de bajo costo. Al final, estarán ahorrando el dinero de su compañía.

### Algunas situaciones que puede evitar utilizando termografía infrarroja:

- Conexiones de cables flojas (alta resistencia) en paneles de control.
- Disyuntores sobrecargados en paneles.
- Obstrucciones que bloquean los equipos eléctricos.
- Falta de placas de relleno del disyuntor en los paneles.
- Clips de fusibles sueltos (alta resistencia) en paneles de control.



No es ningún secreto que el mantenimiento necesita una reorientación y los equipos de mantenimiento tienen una batalla cuesta arriba. La incorporación de inspecciones por infrarrojos en el desarrollo de habilidades de los equipos de mantenimiento ayudará a librar esa batalla, consecuentemente dispondrá de equipos más confiables y eficientes.